

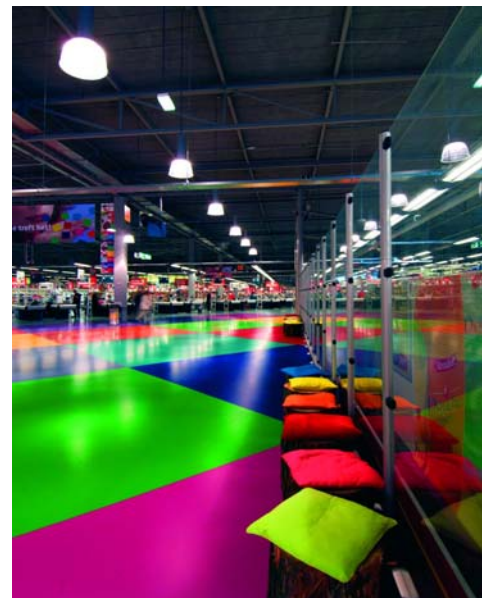
Bijzonder winkelconcept in Venlo



In Trefcenter, een groot winkelcentrum in Venlo, was nog 8000 m² vloeroppervlakte beschikbaar, dat volgens het bestemmingsplan moest worden gebruikt door één winkel. Het bleek zeer moeilijk hiervoor een geïnteresseerde kandidaat te vinden. Uiteindelijk hebben vijf winkels (C1000, Blokker, C&A, een schoenenwinkel en een drogisterij) op initiatief van Schuitema Vastgoed de handen ineen geslagen en samen invulling gegeven aan de ruimte.

Om juridische problemen te voorkomen kreeg deze bijzondere warenhuisformule een eigen naam: TREF.

Binnen TREF vind je geen afscheidingswanden of de individuele logo's van de winkels. Zelfs de verlichting en de kassabonnen zijn uniform. Een veelkleurig geblokt vloersysteem, dat doorloopt tot in de entree van de afzonderlijke winkels, vormt het verbindende element tussen de vijf partners. TREF krijgt door de vrolijke kleuren op de vloer een heel eigen uitstraling, die uniek is in de Nederlandse winkelcentra.



Voor de vloer is het Bolidtop[®] 525 systeem gebruikt. Natuurlijk omdat de vloer bestand moet zijn tegen dagelijks intensief gebruik door een groot publiek met en zonder winkelwagentjes. Maar vooral omdat Bolidtop[®] een ongekend aantal kleur- en designmogelijkheden heeft. En voor de kleurrijkste winkelvloer van Nederland was dat een absolute voorwaarde.